



淨易[®]

产品目录册 ▶
Product Catalog

目录

▶ 公司简介	About pure easy	P1
▶ 资质认证	Certificates	P2
▶ 专利技术	Patented technology	P3
▶ 陶瓷膜滤芯	Ceramic membrane filter element	P5
▶ 净水滤料	Water purification media	P8
▶ 便携净水器	Portable water filter	P10
▶ 末端净水器	Household water filter	P21

公司简介 ▶ OUT PURE EASY

广州净易环保科技有限公司成立于2006年，是一家专业从事新型高效净水材料、户外净水器和家用净水器的研究开发、生产和销售的高新技术企业。净易科技拥有具有高级职称和博士学位的水处理专家，是国际上在水净化领域为数不多的具有核心技术的高科技公司。其所有产品均为自主研发，具有自主知识产权，是有自营进出口权的一般纳税人生产型企业。

▶ 企业使命

给千万家庭带来经济实惠、安全便捷的家庭和户外饮用水水质解决方案。

▶ 企业愿景

您身边值得信赖的直饮水服务专家

▶ 企业理念

还原水的自然品质。让净水更简单，让生活更容易

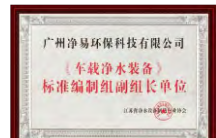
资质认证 CERTIFICATES



《单人户外净水器》标准编制组副组长单位



《多人户外净水器》标准编制组副组长单位



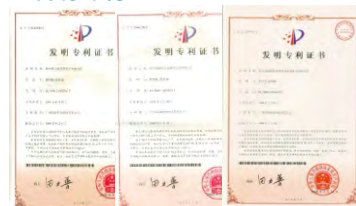
《车载净水装备》标准编制组副组长单位

涉水产品卫生许可批件



广州市救灾物资应急保障企业

发明专利



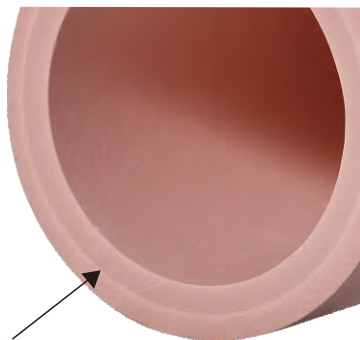
中国发明专利, 专利号 ZL201910273319.4, ZL200610037301.7, ZL200610034167.5

检测报告

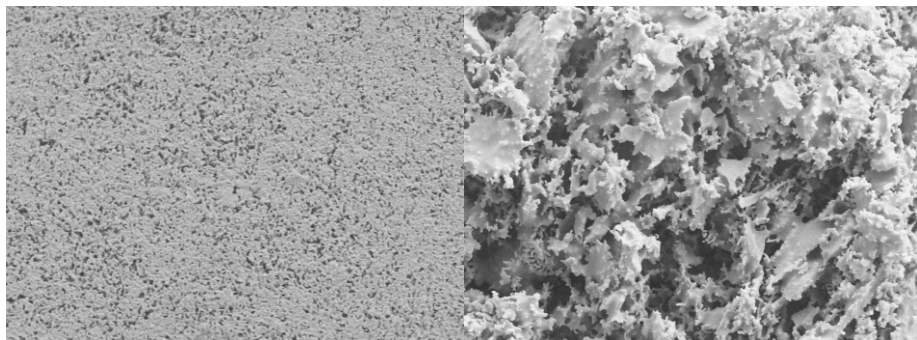


专利技术* - 陶瓷膜 TECHNOLOGY

基于净易双膜及膜内置技术研发的陶瓷膜净水滤芯采用天然硅藻土烧制，含有多层控制膜层。控制膜层过滤精度达0.1微米，可有效(>99.9999%)滤除水中的大肠杆菌、伤寒沙门氏菌、霍乱菌、军团菌等致病菌，也可滤除铁锈、虫类、藻类和尘埃等悬浮污染物，出水达到国家生活饮用水卫生标准(GB5749-2006)中微生物指标要求。搭配NMC®净水滤料及活性炭即可生产无菌、洁净、安全、口感好的可直饮水。



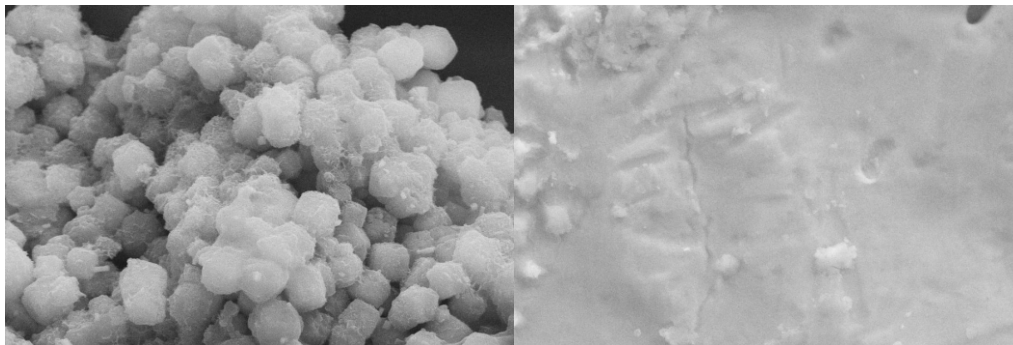
净易陶瓷膜管剖面图
(箭头所指处为控制膜层)



同样放大倍率下净易陶瓷膜滤芯(左)与同类陶瓷滤芯对比
(净易陶瓷膜微孔孔径更小更致密、孔隙率更高)

专利技术* - NMC® 滤料 TECHNOLOGY

NMC®净水滤料是一种比表面积和孔隙率远高于同类产品的颗粒状多孔材料。NMC®净水滤料可将溶解性重金属离子(铅、镉、铬、砷等)还原,将余氯还原成氯离子,将有机污染物氧化降解,并且能在反应过程中有效抑菌消毒。NMC®滤料高效、可靠、寿命长,没有活性炭使用过程中的细菌滋生问题和同类滤料长期使用后易板结、阻力增大的现象。针对部分地区的砷、氟污染问题,可使用净易自主研发的DeAs®除砷、除氟专用滤料,去除效果领先同类产品。



同样放大倍率下NMC®净水滤料(左)与同类净水滤料表面对比(NMC®滤料结构立体,比表面积更大)

*中国发明专利,专利号ZL200510034020.1

陶瓷膜滤芯系列产品

▶ CM01-双膜陶瓷膜滤芯

过滤精度：0.1微米

细菌去除率：>99.9999%

可选外径(毫米)：18, 24, 30, 47, 55, 62

可选长度(毫米)：74至250



► CM02-膜内置陶瓷膜滤芯

过滤精度：0.2微米

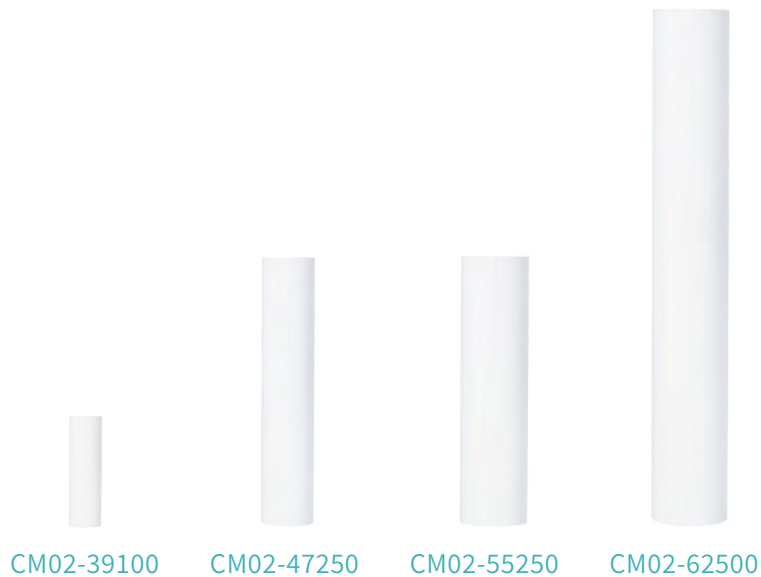
细菌去除率：>99.99%

可选外径(毫米)：24, 39, 47, 50, 55,

62, 78, 91

可选长度(毫米)：100至500

*尺寸可定制



▶ CM05-微滤陶瓷膜滤芯

过滤精度：0.3-1.0微米

细菌去除率：>99%

可选外径(毫米)：39, 47, 50, 55, 62, 78

可选长度(毫米)：76至500



CM05-47250



CM05-55250



CM05-62500

净水滤料系列产品 ► WATER PURIFICATION MEDIA

► NMC®滤料

活性成分：铜锌金属簇

功 能：去除水中余氯、重金属离子、有机
 污染物，抑菌

最佳工作通量：<6升/分钟

使用寿命：每克NMC®滤料可处理100-500升原水

粒径(毫米)：0.5-1.5



NMC-III



适配各种家用、商用净水器



▶ 除砷滤料

活性成分：铁无机聚合物

功 能：去除水中砷

最佳工作通量：<3升/分钟

使用寿命：每克除砷滤料可去除4毫克三价砷

(例：原水砷含量为100ppb时, 100克除砷滤料可处理4000升)

粒径(毫米)：1.0-1.5



▶ 除氟滤料

活性成分：铝无机聚合物

功 能：去除水中氟

最佳工作通量：<3升/分钟

使用寿命：每克除氟滤料可去除40毫克氟

(例：原水氟含量为10ppm时, 100克除氟滤料可处理400升)

粒径(毫米)：1.0-1.5

便携式净水系列产品 WATER FILTER

▶ 净易单兵净水器

SOLDIER WATER FILTER

型号：PF111



滤材：双控制膜陶瓷膜滤芯、NMC滤料

细菌去除率：>99.9999%

适用水源：III类及以上地表水或地下水

净水流量：约0.3升/分钟

净水容量：2,000升(视水质不同有所差异)

重量：约93克

尺寸：5.7×3.1×13.8cm

*适合空投救援

▶ 掌上净水器

MICRO WATER FILTER

型号: PF111-A



滤材: 双控制膜陶瓷膜滤芯、NMC滤料

细菌去除率: >99.9999%

适用水源: III类及以上地表水或地下水

净水流量: 约0.3升/分钟

净水容量: 2,000升(视水质不同有所差异)

重量: 约135克

尺寸: 5.2×3.2×11.5cm

*适合空投救援, 可选纤维膜、除病毒超滤膜

▶ 行者净水器

型号：PF111-B

EXPLORER WATER FILTER



滤材：双控制膜陶瓷膜滤芯、NMC滤料

细菌去除率：>99.9999%

适用水源：III类及以上地表水或地下水

净水流量：约0.8升/分钟

净水容量：5,000升（视水质不同有所差异）

重量：约300克

尺寸：9.8×4.8×19.2cm

*适合空投救援，可选纤维膜、除病毒超滤膜，
可定制除重金属离子、除砷、除氟功能

▶ 旅行净水杯

TRAVEL WATER FILTER

型号：PF114-A



滤材：双控制膜陶瓷膜滤芯、NMC滤料、碳纤维

细菌去除率：>99.9999%

适用水源：III类及以上地表水或地下水

净水流量：约0.4升/分钟

净水容量：5,000升(视水质不同有所差异)

重量：约260克

尺寸：7.6×7.6×25cm

▶ 运动净水器

型号：PF201

SURVIVAL WATER FILTER



滤材：双控制膜陶瓷膜滤芯、NMC滤料、活性炭

细菌去除率：>99.9999%

适用水源：III类及以上地表水或地下水

净水流量：约1.5升/分钟

净水容量：10,000升（视水质不同有所差异）

重量：约400克

尺寸：5.4×5.4×27cm

▶ 重力净水袋

型号：PF511

GRAVITY WATER FILTER



滤材：双控制膜陶瓷膜滤芯、NMC滤料、活性炭

细菌去除率：>99.9999%

适用水源：III类及以上地表水或地下水

净水流量：约3.6升/小时

净水容量：10,000升（视水质不同有所差异）

重量：约450克

尺寸：18.5×18.5×64cm

*适合空投救援

▶ 吸管净水器

型号：PF811

WATER FILTER STRAW



滤材：纤维膜、碳纤维

细菌去除率：>99.9999%

适用水源：III类及以上地表水或地下水

净水流量：约300毫升/分钟

净水容量：300升（视水质不同有所差异）

重量：约62克

尺寸：3.8×3.3×21.3cm

*可有效除病毒

▶ 小分队净水器

型号: PF211

TEAM PORTABLE WATER FILTER



滤材: 双控制膜陶瓷膜滤芯、NMC滤料、活性炭

细菌去除率: >99.9999%

适用水源: III类及以上地表水或地下水

净水流量: 约4升/分钟

净水容量: 10,000升 (视水质不同有所差异)

重量: 约2.8千克

尺寸: 19.6×14.5×71.4cm

*可定制除病毒、除重金属离子、除砷、除氟滤芯

▶ 应急净水箱

型号: PF116

PORTABLE PURIFICATION SYSTEM



滤材: 双控制膜陶瓷膜滤芯、NMC滤料、活性炭

细菌去除率: >99.9999%

适用水源: III类及以上地表水或地下水

净水流量: 约300升/小时

净水容量: 50,000升 (视水质不同有所差异)

重量: 约20千克

尺寸: 58×44×29cm

*可定制除病毒、除重金属离子、除砷、除氟滤芯

▶ 应急净水箱

型号: PF117

REVERSE OSMOSIS WATER SUPPLY SYSTEM



滤材: PP棉、双控制膜陶瓷膜滤芯、NMC滤料、

活性炭、反渗透膜

细菌去除率: >99.9999%

适用水源: IV类及以上地表水或地下水

净水流量: 70升/小时

生活用水流量: 280升/小时

净水容量: 10,000升(视水质不同有所差异)

重量: 约28千克

尺寸: 60×40×50cm

*可定制除病毒、除重金属离子、除砷、除氟滤芯

▶ 应急净水车

型号: PF115-B

EMERGENCY WATER SUPPLIER



滤材: 双控制膜陶瓷膜滤芯、NMC滤料、活性炭

电压: AC220V

细菌去除率: >99.9999%

适用水源: III类及以上地表水或地下水

净水流量: 约500升/小时

净水容量: 50,000升 (视水质不同有所差异)

重量: 约36千克

尺寸: 50×56×110cm

*可定制除病毒、除重金属离子、除砷、除氟滤芯

末端净水系列产品 USE WATER FILTER

▶ 龙头净水器

FAUCET WATER FILTER

型号：HF211B



滤材：膜内置陶瓷膜滤芯、NMC滤料

细菌去除率：>99.99%

适用水源：市政自来水

净水流量：约1升/分钟

净水容量：2,000升（视水质不同有所差异）

重量：约270克

尺寸：13.9×6.2×13.2cm

► 厨下净水器

型号：HF123-A

UNDER-SINK WATER FILTER



滤材：膜内置陶瓷膜滤芯、NMC滤料、活性炭

细菌去除率：>99.99%

适用水源：市政自来水

净水流量：2升/分钟 (0.2MPa)

净水容量：10,000升 (视水质不同有所差异)

重量：约3.2千克

尺寸：34.5×11.8×34cm

▶ 沐浴净化器

型号：SF101

SHOWER WATER FILTER



滤材：NMC滤料、软化球、托玛琳

有效去除：余氯、重金属离子、悬浮物、有机污染物

适用水源：市政自来水

净水流量：约6升/分钟

净水容量：50,000升

重量：约400克

尺寸：Φ7.3×13.2cm

▶ 沐浴净化器

型号: SF111

SHOWER WATER FILTER



滤材: NMC滤料、软化球、托玛琳

有效去除: 余氯、重金属离子、有机污染物

适用水源: 市政自来水

净水流量: 约4-10升/分钟

净水容量: 50,000升

重量: 约320克

尺寸: 8.4×8.4×25cm

► 重力净水器

型号：HF521

GRAVITY WATER FILTER

除菌率：>99.99%

浊度去除率：>99%



滤材：膜内置陶瓷膜滤芯

适用水源：Ⅲ类及以上地表水

滤芯寿命：5000升（视水质不同有所差异）

净水流量：2升/小时

重量：约1.7千克

尺寸：25×25×60cm

▶ 重力净水器

型号：HF521-4

GRAVITY WATER FILTER

除菌率：>99.99%

病毒去除率：>99.9%

隐孢子虫去除率：>99.99%

满足世卫组织家用净水器功能标准



滤材：膜内置陶瓷膜滤芯、纤维膜

适用水源：Ⅲ类及以上地表水

滤芯寿命：5000升（视水质不同有所差异）

净水流量：2升/小时

重量：约1.8千克

尺寸：25×25×60cm

► 重力净水器

型号：HF522

GRAVITY WATER FILTER

除菌率：>99.99%

浊度去除率：>99%



滤材：膜内置陶瓷膜滤芯

适用水源：Ⅲ类及以上地表水

滤芯寿命：5000升（视水质不同有所差异）

净水流量：1.8升/小时

重量：约1.4千克

尺寸：33×33×51.8cm

► 重力净水器

型号：HF521-S

GRAVITY WATER FILTER

除菌率：>99.99%

隐孢子虫去除率：>99.99%

浊度去除率：>99%



滤材：膜内置陶瓷膜滤芯

适用水源：Ⅲ类及以上地表水

滤芯寿命：10,000升

净水流量：3.5升/小时

重量：约2.7千克

尺寸：28×22×49.5cm

▶ 重力净水器

型号：HF524

GRAVITY WATER FILTER

除菌率：>99.9999%

隐孢子虫去除率：>99.99%

浊度去除率：>99%



滤材：双控制膜陶瓷膜滤芯、NMC滤料、活性炭

适用水源：III类及以上地表水

滤芯寿命：16,000升

净水流量：2升/小时

重量：约5千克

尺寸：32×25×65cm

*可定制除水垢、除砷、除氟滤芯

▶ 前置过滤器

PRE-FILTER

型号：HF122-B



滤材：PP棉、陶瓷膜滤芯

适用水源：III类及以上地表水、水窖水

滤芯寿命：5,000升 (视水质不同有所差异)

净水流量：3.5升/分钟 (0.2MPa)

0.7升/分钟 (2m水位自重式, 用于水窖水净化)

重量：约2.4千克

尺寸：23.4×12.5×34.5cm

▶ 前置过滤器

PRE-FILTER

型号：HF123-B



滤材：PP棉、陶瓷膜滤芯、活性炭

细菌去除率：>99.99%

适用水源：III类及以上地表水或地下水

滤芯寿命：10,000升（视水质不同有所差异）

净水流量：5升/分钟（0.2MPa）

► 农村饮水净化解决方案

CUSTOMIZED SOLUTIONS

净易可应客户需求定制农村水窖水、井水、地下水净化解决方案,出水水质满足《生活饮用水卫生标准》。

除菌率: >99.99%

隐孢子虫去除率: >99.99%

浊度去除率: >99%



滤材: 膜内置陶瓷膜滤芯、NMC滤料、活性炭

适用水源: 农村生活用水

滤芯寿命: 10,000升

净水流量: 3.5升/分钟(电动); 0.6升/分钟(重力式)

重量: 约30千克

尺寸: 125×68×115cm

► 太阳能水泵配套解决方案

CUSTOMIZED SOLUTIONS

净易便携净水系统可搭配太阳能水泵系统, 为救灾、消防、部队提供安全饮水保障。





净易科技微信公众号

广州净易环保科技有限公司

地址：广州市增城区站前路6号

电话：020-32058578

邮箱：sales@pureeasy.com

网址：www.pureeasy.cn